

MANUAL DO USUÁRIO



DISTRIBUIDO POR VOHZ

INFORMAÇÃO DE SEGURANÇA

- Por favor, leia o manual atentamente. Mantenha-o em um local seguro para referências futuras.
- Para o uso correto do produto, siga as instruções do manual.
- Não recomendável para crianças menores de 3 anos. Contém peças pequenas que podem ser engolidas.
- Para evitar o risco de choque elétrico, mantenha o aparelho longe de água ou humidade.
- Mantenha o produto longe de fontes de calor (por ex.; radiador, aquecedor, forno ou outro dispositivo que gere calor.
- Nunca utilize ácidos fortes, álcool ou outros solventes químicos para limpar o produto. Use solventes neutros ou água limpa para higienizar.
- Não tente desmontar e reparar o produto sem a presença de um profissional. Não há peças reparáveis pelo usuário dentro desse dispositivo.



Se perceber que a bateria está úmida, vazando ou apresente odor ou qualquer outra aparência anormal, suspenda imediatamente o seu uso.

É proibido a operação de dispositivos com a tecnologia UWB (Banda Ultralarga) a bordo de aeronaves, embarcações e satélites. O uso de fones via bluetooth não é permitido nestes locais. A tecnologia UWB pode ser desativada ao colocar o eletrônico no modo avião, impedindo que o fone conecte-se ao aparelho.

ATENÇÃO AO USUÁRIO

Para evitar possíveis danos à audição, não escute sons em níveis de volume altos durante longos períodos de tempo. Deste modo, defina o volume sempre em um nível apropriado.

ESPECIFICAÇÕES

Modelo do produto: M19

Distância efetiva: >10m (em uma distância sem obstáculos)

Bluetooth: 5.3

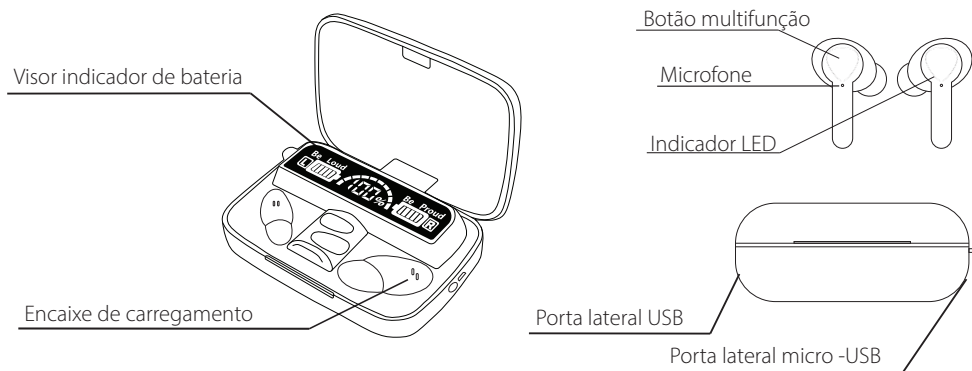
Tempo de uso dos fones de ouvido: 5h

Bateria dos fones de ouvido: 50 mAh

Bateria do estojo de carregamento: 800 mAh

Capacidade do estojo de carregar os fones com uma única carga: 5 vezes

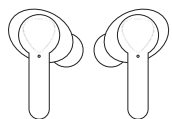
Entrada de carregamento: USB x Micro USB



CONTEÚDO DA EMBALAGEM



1 Estojo de carregamento 1 Unidade



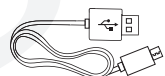
2 Fones de ouvido (E/D) 1 Unidade



3 Ponteira auricular 2 Unidades



4 Manual do produto 1 Unidade



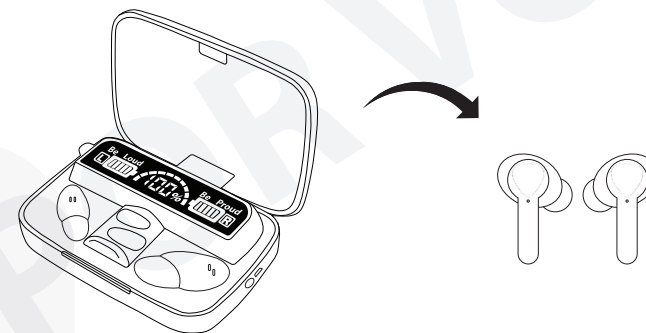
5 Cabo de carregamento USB 1 Unidade

FUNCIONAMENTO

1- LIGAR / DESLIGAR BLUETOOTH DOS FONES DE OUVIDO

LIGAR

Retire os fones do compartimento para ligar/desligar automaticamente.

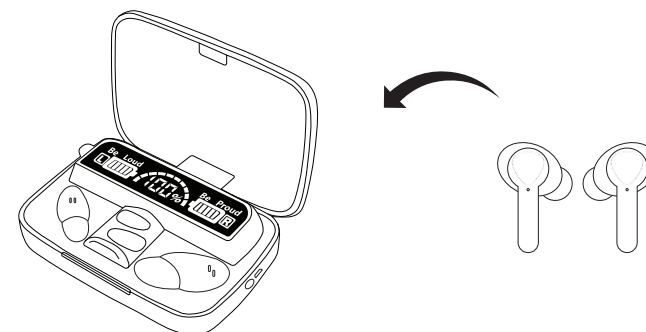


1.1 - RELIGANDO

Quando o fone é emparelhado com êxito, o Bluetooth irá entrar no modo de conexão na segunda vez que for ligado e automaticamente irá se conectar com o celular.

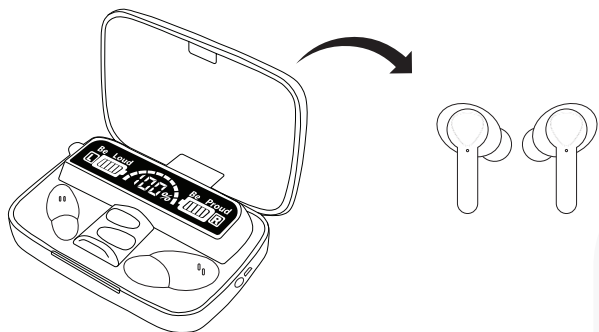
1.2 - DESLIGAR

Coloque os fones de ouvido de volta no estojo de carregamento. Os fones irão desligar automaticamente.

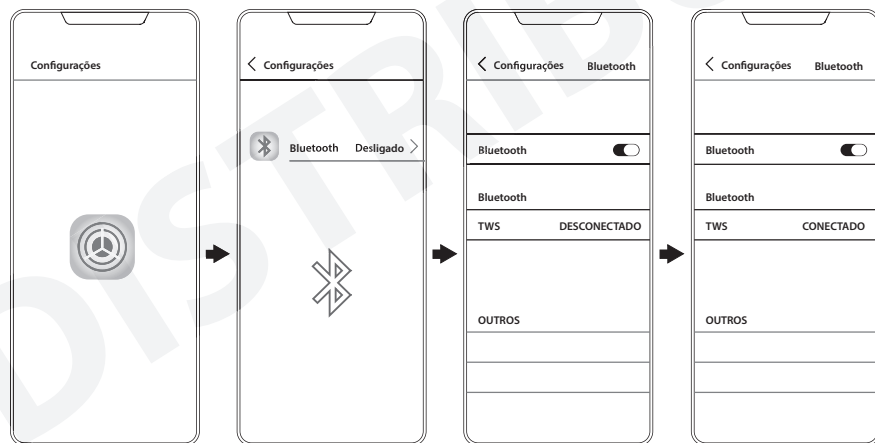


2- PAREAMENTO DOS FONES DE OUVIDO TWS COM DISPOSITIVOS BLUETOOTH (SMARTPHONE, ETC)

Tire os fones de ouvido do estojo de carregamento para entrar em modo de pareamento. Quando pareados, os leds brilharão rapidamente em vermelho e azul indicando que os fones estão prontos para a conexão com o celular.

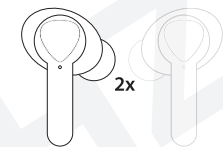


Ative a função Bluetooth do seu dispositivo Android, selecione o fone de ouvido na lista de dispositivos Bluetooth disponíveis, clique para parear. Caso o sistema seja IOS, ele buscará automaticamente pelo modelo do fone.

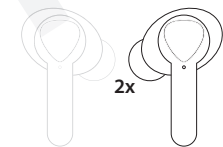


3- FUNÇÃO DO BOTÃO MULTIFUNCIONAL

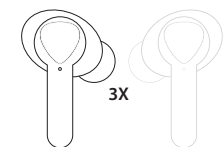
Faixa anterior: Clique rapidamente o botão Touch do fone esquerdo 2x.



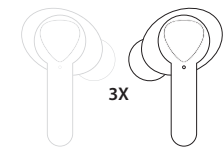
Próxima faixa: Clique rapidamente o botão touch do fone direito 2x.



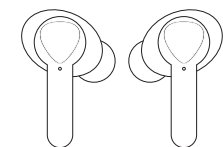
Diminuir o volume: Clique rapidamente o botão touch do fone esquerdo 3X.



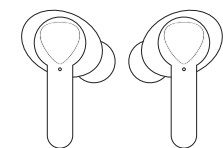
Aumente o volume: Clique rapidamente o botão touch do fone direito 3X.



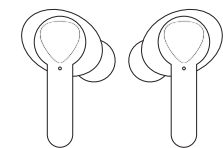
Pausa / Reprodução: Clique em qualquer fone para reproduzir/ pausar



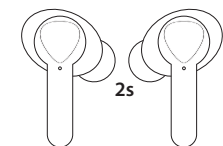
Atender ligação: Clique em ambos os fones para atender a ligação



Encerrar ligação: Clique em ambos os fones para encerrar a ligação

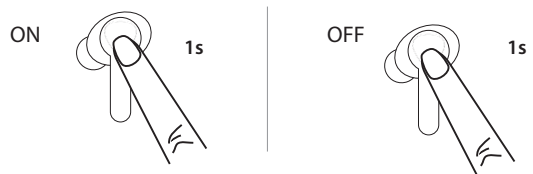


Rejeitar ligação: Pressione ambos os fones por 2s para rejeitar a ligação



ASSISTENTE DE VOZ

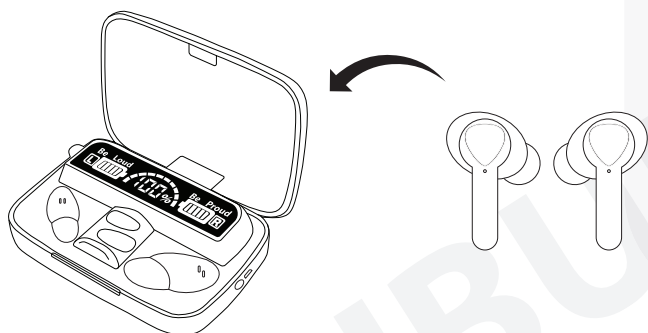
Ligar / Desligar assistente de voz: Pressione rapidamente o botão Touch de qualquer um dos fones por 1s para ativar e desativar a assistente de voz SIRI.



2 - CARREGAMENTO DO FONE DE OUVIDO

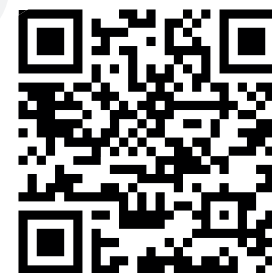
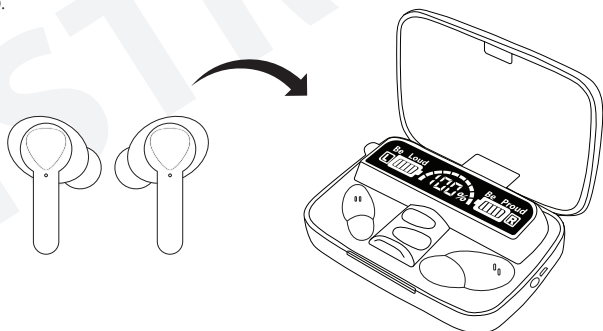
Coloque o fone de ouvido no estojo de carregamento para carregá-lo automaticamente. O estojo de carregamento contém uma luz indicadora de carregamento. A luz vermelha indica modo de carregamento e a luz azul indica carregamento completo.

Baixa potência do estojo de carregamento: A luz indicadora piscará.



5- DESLIGAMENTO AUTOMÁTICO DOS FONES DE OUVIDO

Coloque os fone de ouvido no estojo de carregamento. Os fones irão automaticamente entrar no modo suspensão.



VOHZ.COM.BR

