

1

MANUAL DO USUÁRIO



E10



DISTRIBUIDO POR VOHZ

INFORMAÇÃO DE SEGURANÇA

- Por favor, leia o manual atentamente. Mantenha-o em um local seguro para referências futuras.
- Para o uso correto do produto, siga as instruções do manual.
- Não recomendável para crianças menores de 3 anos. Contém peças pequenas que podem ser engolidas.
- Para evitar o risco de choque elétrico, mantenha o aparelho longe de água ou humidade.
- Mantenha o produto longe de fontes de calor (por ex.; radiador, aquecedor, forno ou outro dispositivo que gere calor.
- Nunca utilize ácidos fortes, álcool ou outros solventes químicos para limpar o produto. Use solventes neutros ou água limpa para higienizar.
- Não tente desmontar e reparar o produto sem a presença de um profissional. Não há peças reparáveis pelo usuário dentro desse dispositivo.



Se perceber que a bateria está úmida, vazando ou apresente odor ou qualquer outra aparência anormal, suspenda imediatamente o seu uso.

É proibido a operação de dispositivos com a tecnologia UWB (Banda Ultralarga) a bordo de aeronaves, embarcações e satélites. O uso de fones via bluetooth não é permitido nestes locais. A tecnologia UWB pode ser desativada ao colocar o eletrônico no modo avião, impedindo que o fone conecte-se ao aparelho.

ATENÇÃO AO USUÁRIO

Para evitar possíveis danos à audição, não escute sons em níveis de volume altos durante longos períodos de tempo. Deste modo, defina o volume sempre em um nível apropriado.

ESPECIFICAÇÕES

Modelo do produto: E10

Distância efetiva: >10m (em uma distância sem obstáculos)

Bluetooth: 5.3

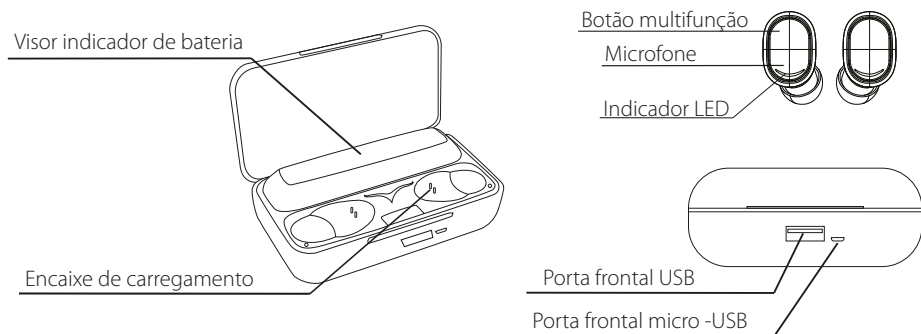
Tempo de uso dos fones de ouvido: Até 3 horas

Bateria dos fones de ouvido: 45mAh

Bateria do estojo de carregamento: 600 mAh

Capacidade do estojo de carregar os fones com uma única carga: 5 vezes

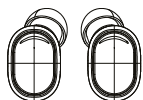
Entrada de carregamento: USB x Micro USB



CONTEÚDO DA EMBALAGEM



1 Estojo de carregamento **1 Unidade**



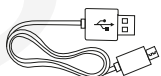
2 Fones de ouvido (E/D) **1 Unidade**



3 Ponteira auricular **2 Unidades**



4 Manual do produto **1 Unidade**



5 Cabo de carregamento USB **1 Unidade**

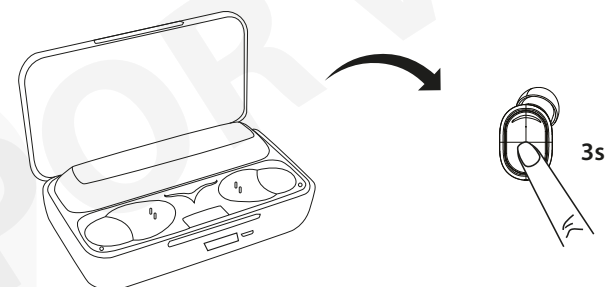
FUNCIONAMENTO

1- LIGAR / DESLIGAR BLUETOOTH DOS FONES DE OUVIDO

LIGAR

1º MÉTODO: Retire os fones do compartimento para ligar/desligar automaticamente.

2º MÉTODO: Para ligar, pressione os botões multifuncionais de ambos os fones de ouvido por 3 segundos.

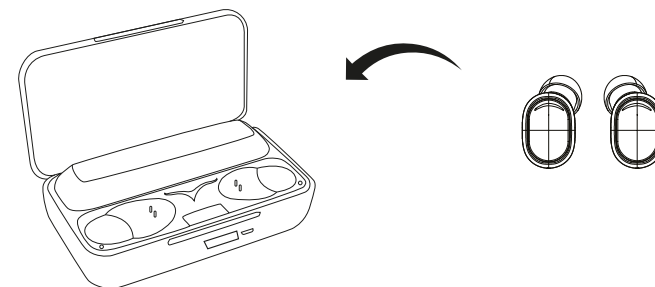


1.1 - RELIGANDO

Quando o fone é emparelhado com êxito, o Bluetooth irá entrar no modo de conexão na segunda vez que for ligado e automaticamente irá se conectar com o celular.

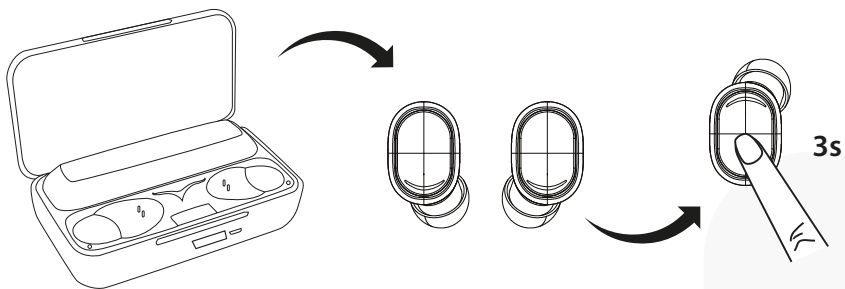
1.2 - DESLIGAR

Coloque os fones de ouvido de volta no estojo de carregamento. Os fones irão desligar automaticamente.

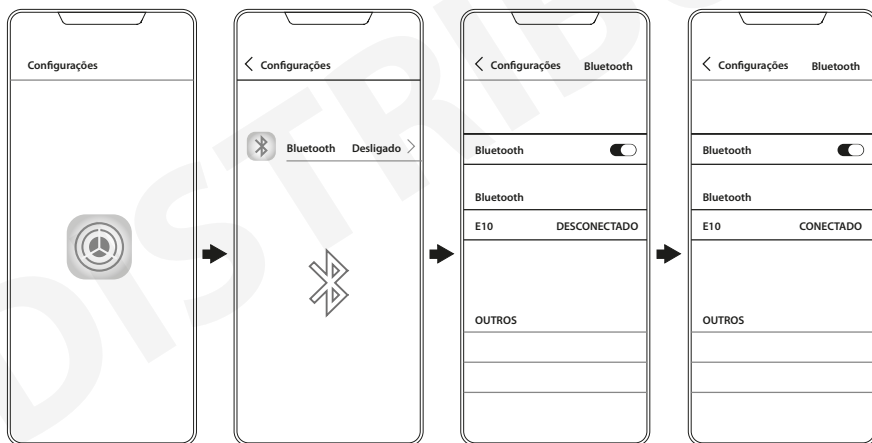


2- PAREAMENTO DOS FONES DE OUVIDO TWS COM DISPOSITIVOS BLUETOOTH (SMARTPHONE, ETC)

Tire os fones de ouvido do estojo de carregamento e pressione ambos os fones por 3s para entrar em modo de pareamento. Quando pareados, os leds brilharão rapidamente em vermelho e azul indicando que os fones estão prontos para a conexão com o celular.

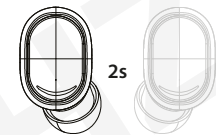


Ative a função Bluetooth do seu dispositivo Android, selecione o fone de ouvido na lista de dispositivos Bluetooth disponíveis, clique para parear. Caso o sistema seja IOS, ele buscará automaticamente pelo modelo do fone.

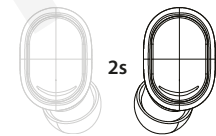


3- FUNÇÃO DO BOTÃO MULTIFUNCIONAL

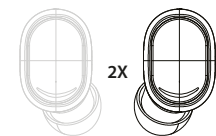
Faixa anterior: Pressione rapidamente o botão Touch do fone esquerdo por 2s.



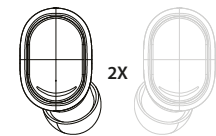
Próxima faixa: Pressione rapidamente o botão touch do fone direito por 2s.



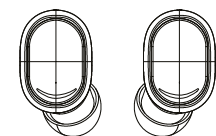
Diminuir o volume: Clique rapidamente o botão touch do fone direito 2X.



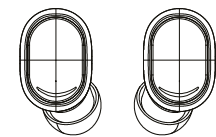
Aumente o volume: Clique rapidamente o botão touch do fone esquerdo 2X.



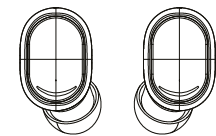
Pausa / Reprodução: Clique em qualquer fone para reproduzir/ pausar



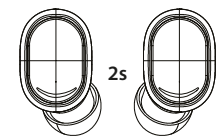
Atender ligação: Clique em ambos os fones para atender a ligação



Encerrar ligação: Clique em ambos os fones para encerrar a ligação



Rejeitar ligação: Pressione ambos os fones por 2s para rejeitar a ligação



ASSISTENTE DE VOZ

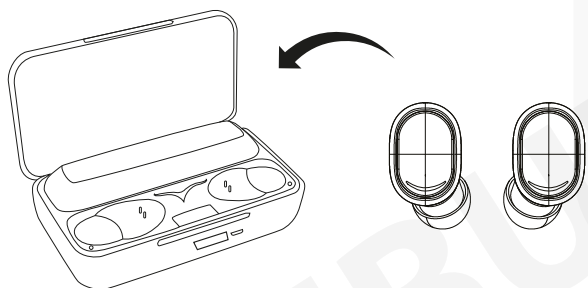
Ligar / Desligar assistente de voz: Pressione 3x rapidamente o botão multifunção no fone direito para ativar e desativar a assistente de voz SIRI ou Google Voice.



2 - CARREGAMENTO DO FONE DE OUVIDO

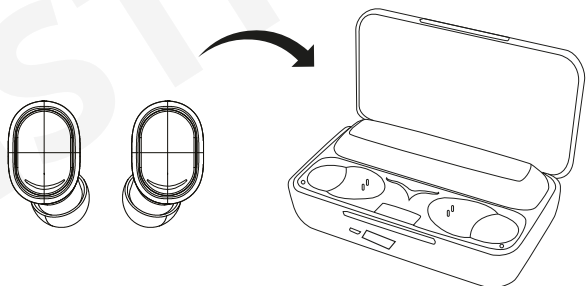
Coloque o fone de ouvido no estojo de carregamento para carregá-lo automaticamente. O estojo de carregamento contém uma luz indicadora de carregamento. A luz vermelha indica modo de carregamento e a luz azul indica carregamento completo.

Baixa potência do estojo de carregamento: A luz indicadora piscará.



5- DESLIGAMENTO AUTOMÁTICO DOS FONES DE OUVIDO

Coloque os fone de ouvido no estojo de carregamento. Os fones irão automaticamente entrar no modo suspensão.



VOHZ.COM.BR